

## Waarom deelnemen?

U krijgt een rapport over uw eigen reacties op stressvolle situaties in het dagelijkse leven.

Door deel te nemen helpt u ons om de kennis te vergroten over welke behandeling bij welke soort depressie het best past.

## Wat krijgt u?

U ontvangt een vergoeding van **20 euro**. Hiernaast worden eventuele reis- en parkeerkosten vergoed.

## Voor wie?

U kunt meedoen als u...

- ✓ Op dit moment een **depressieve stoornis** heeft;
- ✓ Behandeling krijgt **of** binnenkort gaat beginnen aan behandeling bij het UCP voor depressie;
- ✓ **18-64 jaar** bent.

## Meer weten? Vragen?

Kijk op onze website:  
[bouncebacklab.org/vrcast](http://bouncebacklab.org/vrcast)

Mail ons: [vr-cast@umcg.nl](mailto:vr-cast@umcg.nl)

UMC Groningen, UCP

Postbus 30.001  
Huispostcode CC60  
9700 RB Groningen



Krijgt u een  
behandeling voor  
depressie?

**VR-CAST**  
**Studie**

zoekt deelnemers



umcg

Bounce Back Lab  
[www.bouncebacklab.org](http://www.bouncebacklab.org)



## Stressweerbaarheid

Stressweerbaarheid is een vaardigheid dat helpt om in balans te blijven bij veranderende omstandigheden. Hoe stressweerbaar iemand is ligt voor een deel vast, en voor een deel is het wellicht mogelijk om te verhogen middels behandeling.

### Doel van het onderzoek



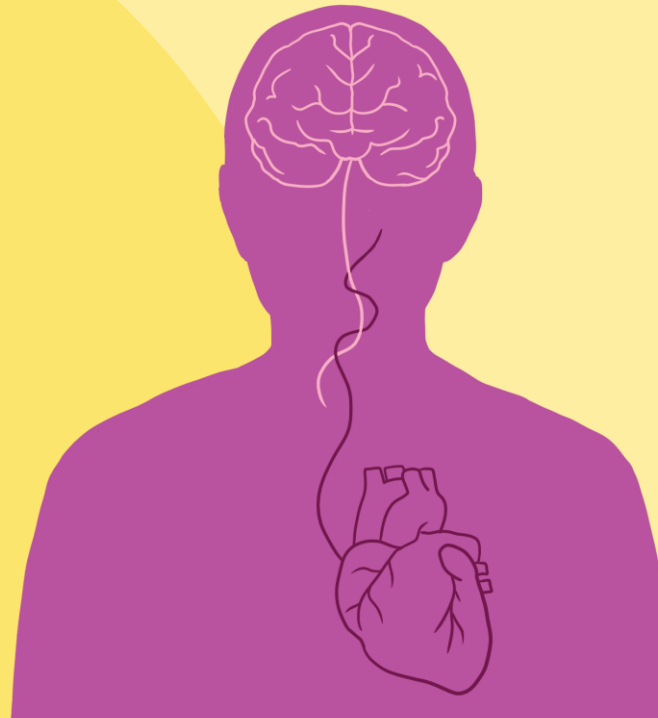
We onderzoeken of stressweerbaarheid samenhangt met het beloop van depressie.

Hierdoor hopen we meer te leren over de onderliggende factoren die het beloop van depressie beïnvloeden om behandeling hierop aan te passen.

## Virtual Reality

We gebruiken Virtual Reality (VR) om deelnemers bloot te stellen aan veranderende omstandigheden en de reactie hierop te kunnen meten.

Met VR, letterlijk een “virtuele wereld”, kunnen mensen met een bril en koptelefoon realistische situaties ervaren.



## Het onderzoek

Het onderzoek bestaat uit...

**Eerste afspraak UMCG:**  
Vragenlijsten en fysieke metingen (hartslag, zweten, speeksel) tijdens **Virtual Reality** taken.



**Optioneel: thuismetingen:**  
Gedurende 1 week een paar korte vragen op vaste momenten op de dag en het dragen van een polsband



### Online vragenlijsten:

- Na 1 week
- Na 1 en 6 maanden, en na 1, 3 en 5 jaar

### Interviews:

- Na 1, 2, 3, 4 en 5 jaar