



De kracht van Samen

Sabya van Elswijk

‘...Samenwerken vergt de moed om een deel van de eigen autonomie op te geven in het vertrouwen dat dit voor het totaal en voor jezelf juist meer waarde oplevert.
Dát is de grote uitdaging...’

Wie ben ik?

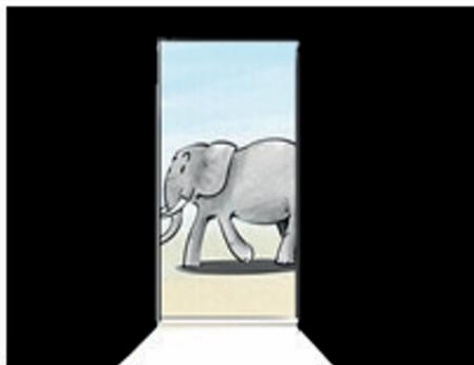
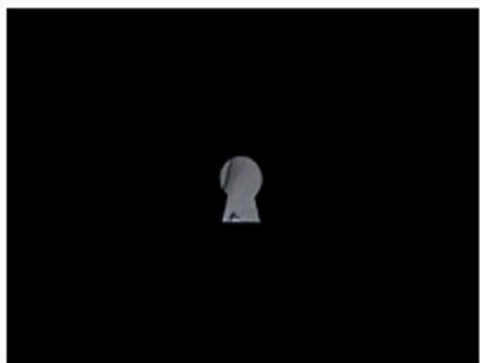
- Samenwerken en netwerken
- Langdurige zorg, sociaal domein, wetenschap
- Promotieonderzoek naar regionale samenwerking
- Medisch antropoloog en socioloog
- Adviseur en procesbegeleider
- Trainer en auteur



SITEIT VAN AMSTERDAM



Belang van samenwerken huidige maatschappij



Hoe kijk jij?

Waar sta jij?

Opgaven waarbij samenwerking de sleutel is

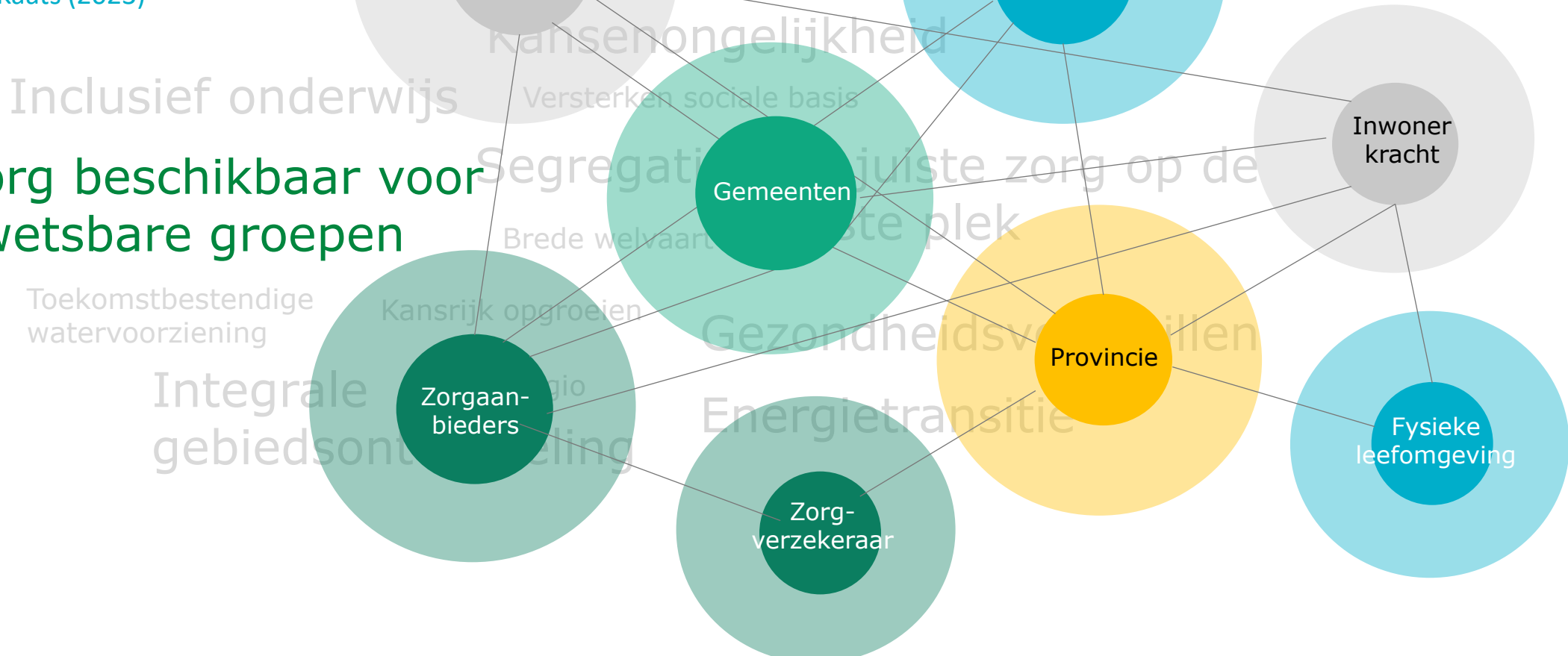
De Caluwé en Kaats (2023)



Ecosysteem in beeld

De Caluwé en Kaats (2023)

Zorg beschikbaar voor kwetsbare groepen



Omarm de eenvoud

bouwstenen voor succesvol samenwerken

Van Elswijk, Opheij en Uittenboogaard (2023)



Collectieve actie

- Interactie en ontmoeting zijn cruciaal in een netwerkomgeving.
- Samen op een andere manier aan de slag gaan; in coalities van partners die echt aan de slag willen.
- Alle benodigde perspectieven op de opgave aan tafel.

Juist vanuit gezamenlijke actie groeit de samenwerking





Werk rondom samenhangende thema's

- Doe niet alles met iedereen: kijk hoe je partners bij elkaar brengt rondom 1 thema
- Verschillende coalities binnen 1 thema actief
- De verbinding is vrijwillig, maar niet vrijblijvend. De coalities zijn de 'boegbeelden' van het netwerk.

Focus op de thema's die nauw aansluiten bij een organisatie

Draag zorg voor overzicht en samenhang

- Vaak vinden acties op eenzelfde plek plaats. Zorg voor gecoördineerde actie, soms juist over de thema's heen.
- Organiseer vanuit de praktijk, niet vanuit een losse beleidslijn
- Verschillende ontstaansgeschiedenis

Samenhang tussen thema's in de praktijk versnelt de transformatie





Eigenaarschap is cruciaal

- Partijen moeten zelf samen komen tot een plan en tot uitvoering.
- Het helpt dan als er een aantal mensen het voortouw nemen en het proces ook organiseren.
- Je kunt de samenwerking niet 'uitbesteden' aan een buitenstaander,

Eigenaarschap is cruciaal, en ontstaat mede door dat goed te organiseren.

Heb oog voor effect

- Grote slag om data, kennis en inzichten bij elkaar te brengen. Belangrijk dat effectmeting en bijbehorend onderzoek een passende vorm krijgt.

Effectmeting en monitoring zorgt voor zicht op de stappen en geeft aan waar de samenwerking staat ten opzichte van de uiteindelijk beoogde effecten.





Leer samen

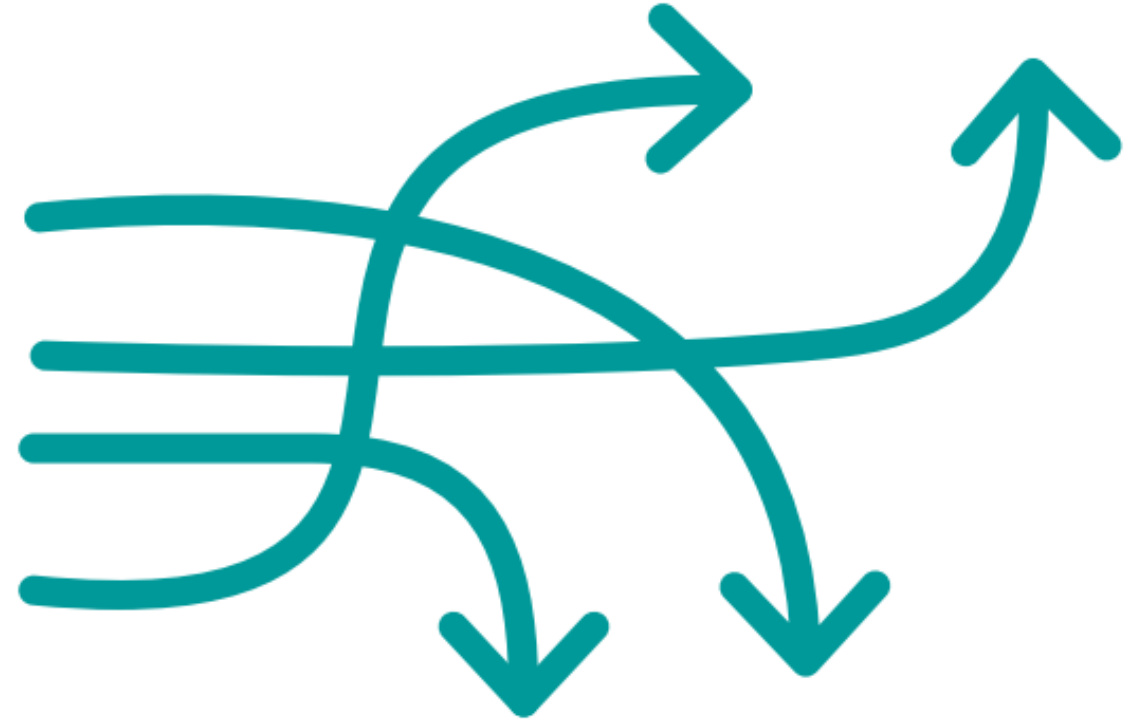
- inhoudelijk leren
- leren over samenwerking
- leren over thema's, regio's en domeinen heen
- leren over het verspreiden en toepassen op andere plekken.

Leren op meerdere lagen draagt bij aan de duurzaamheid van een samenwerking.

Transformeer

- Niet over 'meer van hetzelfde' maar een transformatie - in aanpak en in uitvoering
- Wat wil je nieuw opbouwen, wat afbouwen, en wat ombouwen?

Hou de gewenste transformatie op het netvlies bij het inrichten en organiseren van de samenwerking.

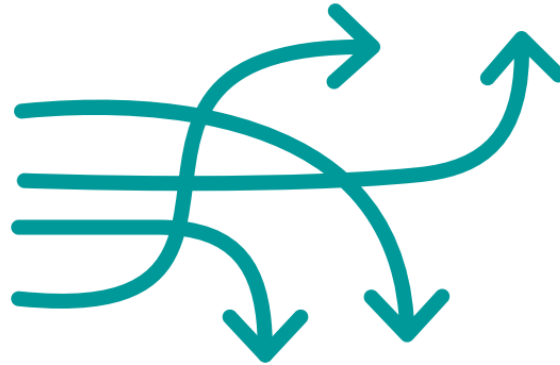


Aan welke bouwstenen heeft jullie samenwerking behoefte?



Leer samen

Transformeer



**Draag zorg voor
overzicht en
samenhang**

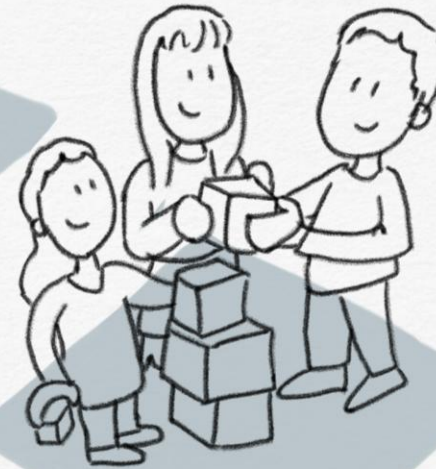
Functies van een netwerk



RICHTEN



ONTMOETEN

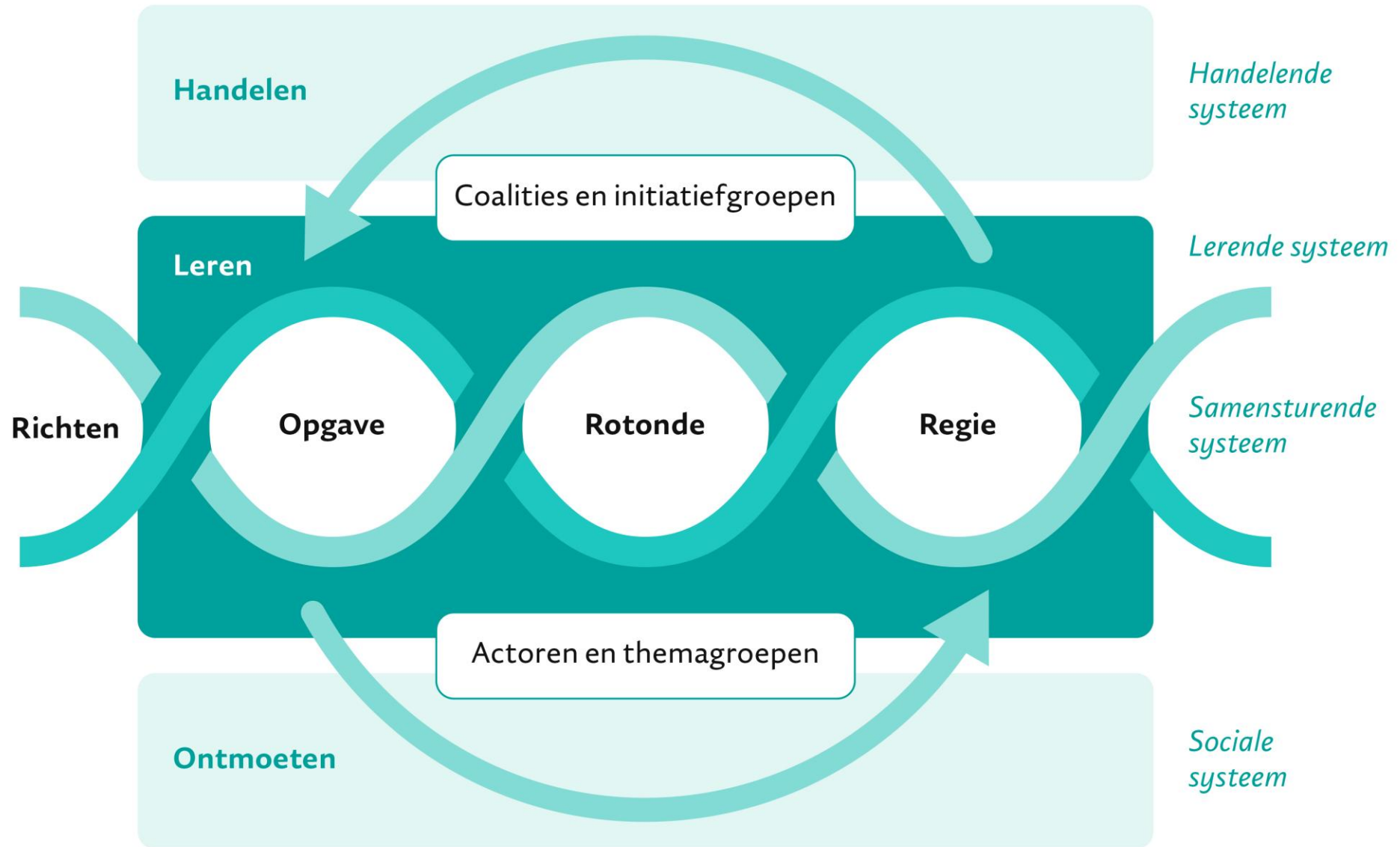


HANDELEN



LEREN

architectuur van opgavenetwerken



RICHTEN



ONTMOETEN



HANDELEN



LEREN

Waarin zijn jullie op dit moment het krachtigst in?

Ontmoeten

Leren

Handelen

Puzzels van samenwerking

Besef dat iedereen afhankelijk van elkaar is



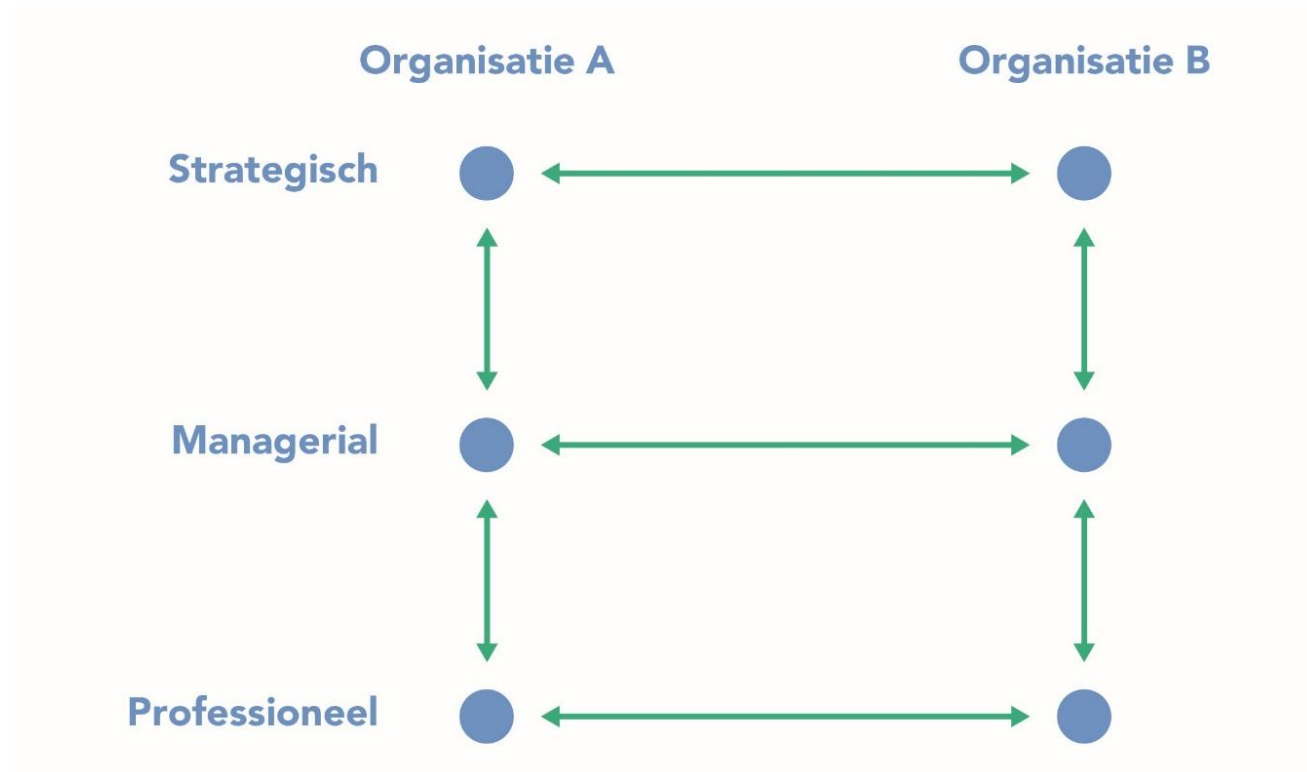
Elkaar verstaan: nog niet zo gemakkelijk

Spraakverwarring ligt op de loer

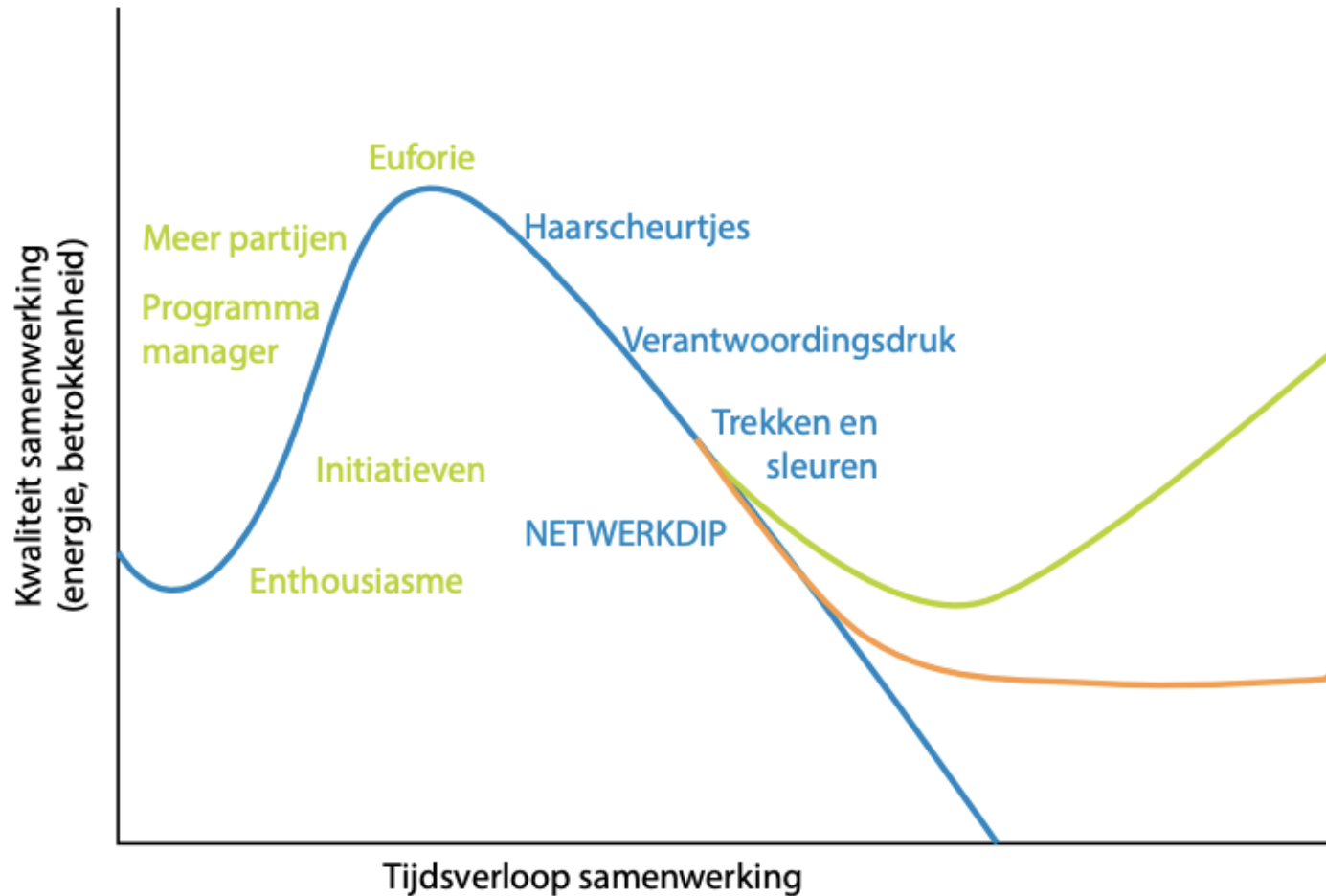


Hoe betrek je iedereen die nodig is?

Verbindingen op alle niveaus



De 'netwerkdip'



Opheij & Van Dijk (2018)

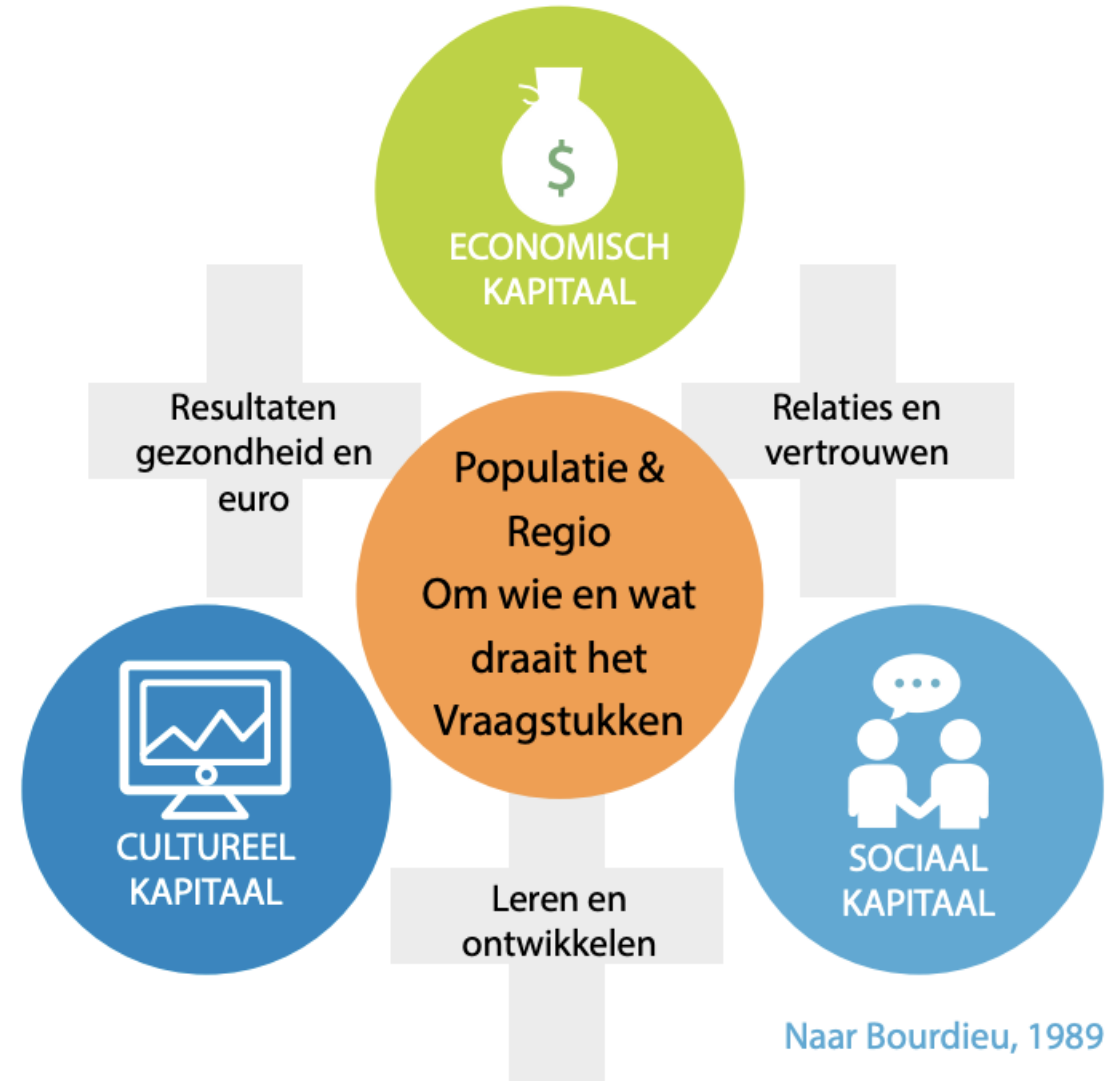
Wat helpt een samenwerking door een 'netwerkdip' heen?

- Bewustzijn
- Urgentie van de ambitie
- Herijken / evalueren proces
- Passendheid organisatie
- Niet bang zijn om opnieuw te kijken, pas op voor kramp.
- Creativiteit en inspiratie

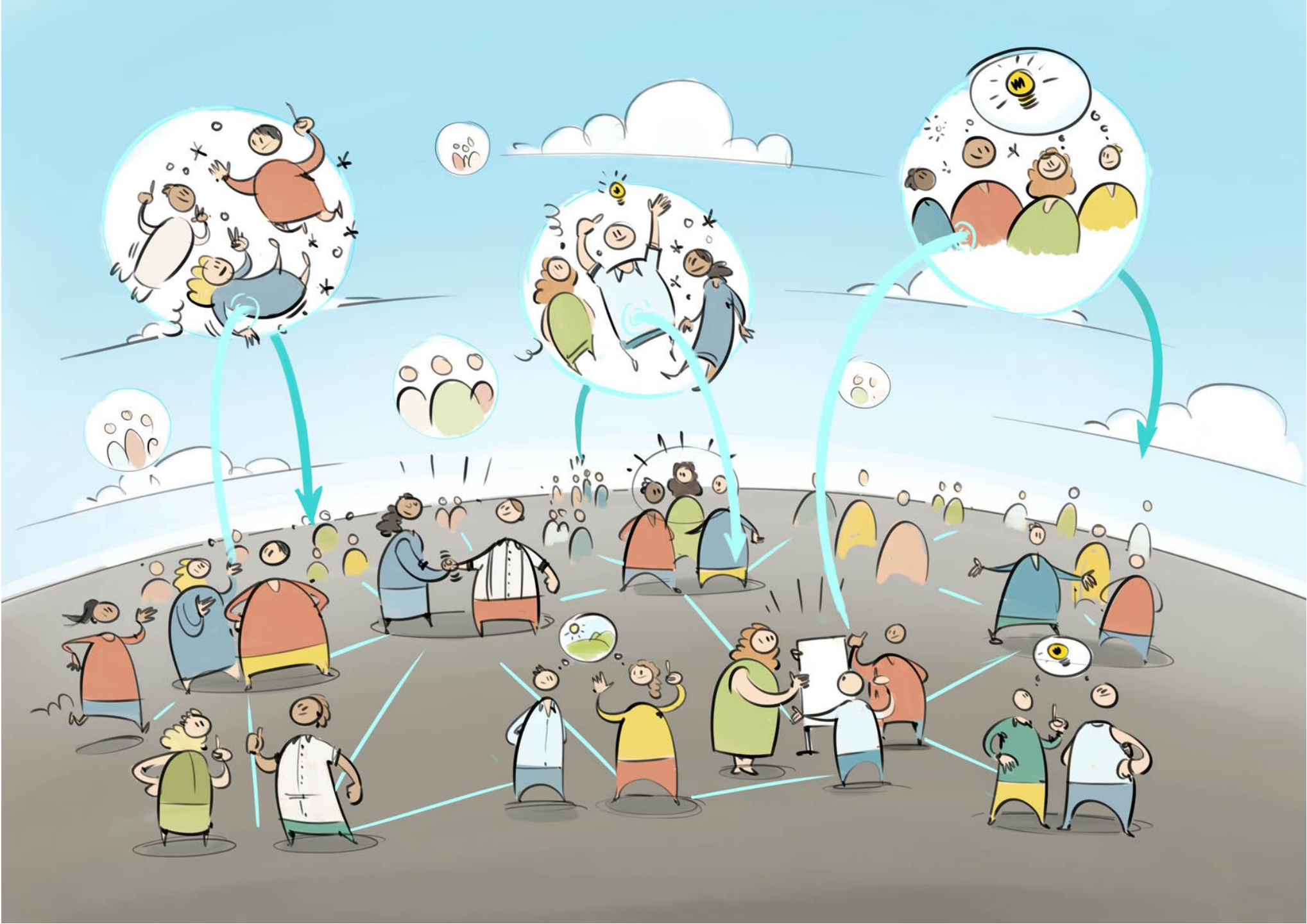
Hoe kijken we naar waarde?

Opheij & Van Dijk (2018)

Netwerkwaarde



Naar Bourdieu, 1989



Welk inzicht neem jij mee?

Wissel kort uit met je buurmens





Professor Bronkhorstlaan 10
Gebouw 92, Terrein Berg & Bosch
3723 MB Bilthoven



sabya@commoneye.nl
0617385262



Sabya van Elswijk

www.commoneye.nl

Alle intellectuele eigendomsrechten met betrekking tot deze presentatie berusten bij Common Eye®.

Niets uit deze presentatie mag worden veelevoudigd of openbaar gemaakt zonder schriftelijke toestemming van Common Eye®.