



Thoraxcentrum Jaarverslag 2018



Inhoud



- Inleiding
- Prestatie-indicatoren Cardiothoracale chirurgie
- Prestatie-indicatoren Longchirurgie
- Prestatie-indicatoren Cardiologie
- Transcatheter Hartklepinterventies
- Transplantatie- en LVAD programma
- Kwaliteit

Inleiding



Het jaar 2018 heeft voor een belangrijk deel in het teken gestaan van de voorbereiding van de start van HartNet Noord Nederland. Samenwerken binnen een regionaal netwerk met het WZA, OZG, Martini Ziekenhuis en Treant om de kwaliteit van zorg en leven te verbeteren. De juiste zorg op de juiste plek en beheersing van de kosten.

Er zijn gezamenlijke zorgpaden in ontwikkeling om de kwaliteit van zorg dichtbij huis voor de patiënt te garanderen.

Tevens is in dat jaar veel tijd besteed aan optimalisering van de inrichting van het EPD. Met als doelstelling kwaliteitsdata geautomatiseerd uit het systeem te halen om te voldoen aan de verplichte kwaliteitsregistraties. Het jaarverslag laat zien dat dit grotendeels gelukt is om aan te leveren.

Het Thoraxcentrum is haar medewerkers zeer dankbaar voor de enorme inspanningen die 2018 van een ieder hebben gevergd.

Prestatieindicatoren - Cardiothoracale chirurgie



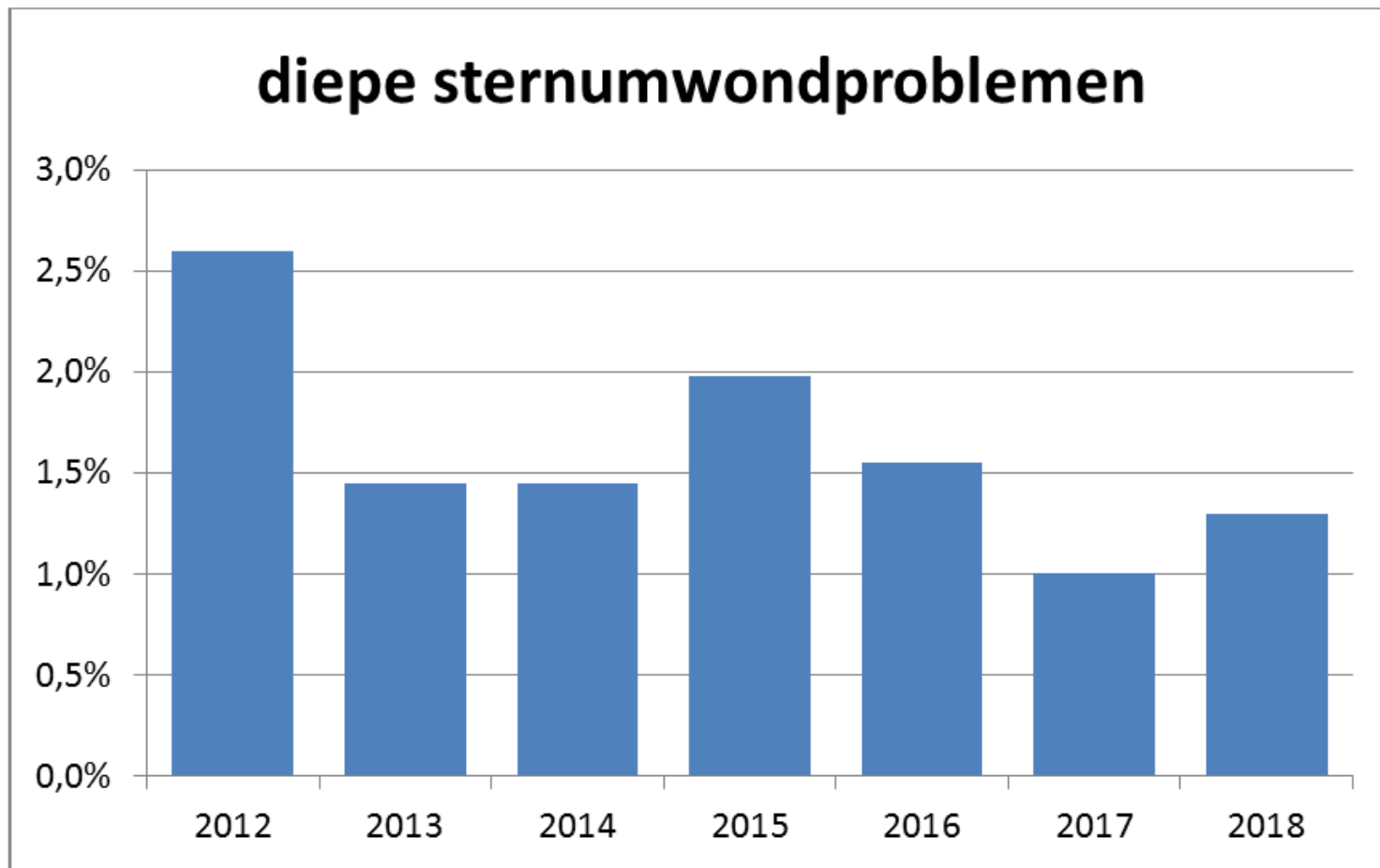
NHR Indicator: Complicaties ten gevolge van hartchirurgie

	2018 #	2017	2016	2015	2014	2013
Aantal hartoperaties	A. 696(>18j.) B. 151(<18j.)	795	852	884	884	875
CVA met restverschijnselen	15 (2.1% van A.)	18(1,9%)	12 (1,4%)	12 (1,4%)	9 (1,0%)	6 (0,7%)
TIA/CVA zonder restverschijnselen	9 (1,3% van A.)	8 (0,9%)	6 (0,7%)	6 (0,7%)	2 (0,2%)	3 (0,3%)
Rethoracotomie*	80 (11,5% van A.)	52(4,6%)	30 (3,5%)	28 (3,2%)	31 (3,6%)	40 (4,6%)
Tamponade (laat) *	17 (2.4% van A.)	9(0,9%)	17 (2,0%)	29 (3,3%)	37 (4,3%)	21 (2,4%)
Nierfalen	0	0	0	0	0	0
Nierfalen tijdelijk	20 (2,9% van A.)	22 (2,4%)	13 (1,5%)	14 (1,6%)	7 (0,6%)	16 (1,5%)
Re-interventie hartfalen	9 (1,3% van A.)	5(0,5%)	8 (0,9%)	6 (0,6%)	7 (0,8%)	9 (1,0%)

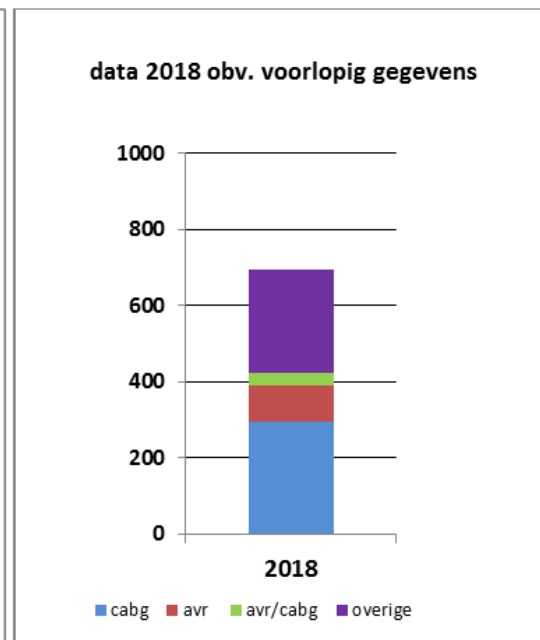
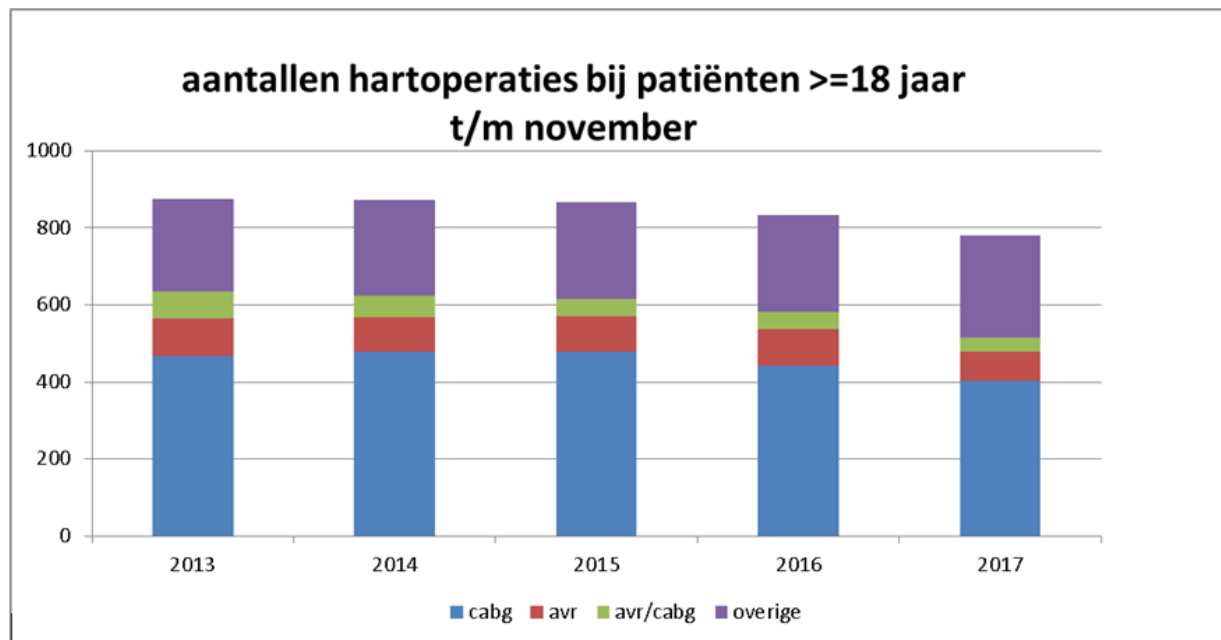
gegevens op basis van voorlopige data

* 2018 re-interventie hartfalen na OHO: gebruik van inotropie/ECLS/IABP (geregistreerd via complicatieregister)

Prestatieindicators - Cardiothoracale chirurgie



Prestatieindicatoren - Cardiothoracale chirurgie



Longchirurgie



	2018	2017	2016	2015	2014
Totaal aantal ingrepen	249	253	228	273	249
Totaal aantal anatomische resecties	70	59	87	81	72
Het percentage patiënten dat binnen de wachttijd van 21 dagen geopereerd is	51,9%	91.4%	62.2%	75,9%	67.5%
Mortaliteit (over 2 jaar berekend)	3,3%	1%	0%	1%	1,1%
Complicaties (mortaliteit < 30 dagen, heringreep, opname >14 dagen) (over 2 jaar berekend)	12%	14.4%	14.7%	11.1%	14.9%

Data gelden voor patiënten die een behandeling hebben gekregen voor een longcarcinoom. Data zijn afhankelijk van de inclusie/exclusie criteria en de teller/noemer die door het DICA gehanteerd wordt.

Prestatieindicatoren - Cardiologie



Percutane Coronaire Interventie (PCI)

NHR indicator: PCI

	2018	2017	2016	2015	2014
Aantal interventies	1662	1706	1615	1542	1542
STEMI	487	532	531	503	500
NSTEMI	589	621	537	475	492
Electief	586	553	547	564	550

NHR indicator: mortaliteit

Mortaliteit na PCI	2018	2017	2016	2015	2014
30-dagen mortaliteit	2,0%	3,2%	3,3%	2,9%	2,9%
1-jaar mortaliteit		6,9%	5,9%	6,0%	6,8%



Prestatieindicatoren - Cardiologie

Device-therapie en electrofysiologie

IGJ indicator: evaluatie na inbrengen device (pacemaker, ICD, CRT(D))

Reinterventie na implantatie	2018	2017	2016	2015	2014	2013
Totaal aantal device-implantaties	407	416	411	490	539	521
Aantal re-interventies < 90 dagen om een device-, lead-, of procedure gerelateerd probleem op te lossen	17	8	7	9	19	15

NHR indicator: uitkomstindicatoren Pulmonaal Venen Isolatie (PVI)

	Periode 2013 - 2017	Periode 2012-2016	Periode 2011-2015
30-dagen mortaliteit na PVI	0.2%	0%	0%
Herhaalde PVI binnen 1 jaar	16%	22%	22%
Cardiale tamponade of effusie	0.9%	1,3%	1,3%
Thromboembolische complicaties	0.6%	0,9%	1,1%

Transcatheter Hartklepinterventies (THI)



NHR indicator: Transcatheter Aortaklep Implantatie (TAVI) via de transfemorale benadering

	2018	2017	2016	2015	2014	2013
Totaal aantal patiënten	121	98	66	53	51	44
30 dagen mortaliteit	0,8	6%	5%	2%	6%	14%
1 jaar mortaliteit	----	13,3%	14%	13%	12%	19%
CVA (30 dagen)	2,5%	3%	0%	4%	6%	12%
Major stroke	0%	1%	0%	2%	2%	5%
Minor stroke	2,5%	2%	0%	2%	4%	7%
Pacemaker	12%	18%	8%	21%	12%	28%
Major vascular complications	4%	4%	6%	9%	10%	7%
Major bleeding	6%	16%	12%	8%	10%	7%

Transcatheter Hartklepinterventies (THI)



NHR indicator: TAVI via de transapicale en transaortale benadering

	2018	2017	2016	2015*	2014*	2013*
Totaal aantal patiënten	19	21	19	16	13	15
30 dagen mortaliteit	0%	10%	11%	13%	15%	13%
1 jaar mortaliteit	----	14,3%	11%	25%	31%	33%
CVA (30 dagen)	5,3%	5%	5%	0%	0%	7%
Major stroke	0%	0%	5%	0%	0%	0%
Minor stroke	5,3	5%	0%	0%	0%	7%
Pacemaker	10,5%	0%	11%	6%	0%	7%
Major vascular complications	0%	0%	5%	0%	8%	8%
Major bleeding	0%	5%	5%	0%	8%	8%

Transcatheter Hartklepinterventies (THI)



Percutane behandeling mitralisklepinsufficiëntie: Mitraclipprocedure

Aantal patiënten

	2018	2017	2016	2015	2014	2013
Aantal mitraclip procedures	18	29	29	23	30	28

NHR indicator: mortaliteit

	UMCG periode 2018	Benchmark Europa periode 2011-2013
Ziekenhuis mortaliteit	5,5% (n=1)	2,9%
1 jaar mortaliteit	5,5% * (n=1)	15,3%

* follow up van 2018 eindigt pas december 2019

Transplantatie- en LVAD programma



Hartrtransplantatie (HTX)

	2018	2017	2016	2015	2014	2013
Algemeen						
Gescreend voor HTX	25	23	25	14	21	24
Op wachtlijst geplaatst	10	16	13	9	13	9
Aantal HTX in UMCG	8	11	7	10	12	4
Aantal post-HTX patiënten in nabehandeling	111	106	93	93	82	80
Mortaliteit						
Peri-operatief	0	1	0	2	0	0
In de follow-up/nabehandeling	4	5	5	3	5	3

Transplantatie- en LVAD programma



Left Ventricular Assist Device (LVAD)

	2018	2017	2016	2015	2014	2013
Algemeen						
LVAD Implantatie	18*	19*	15*	3	4	3
LVAD-BTT	6	9	5	3	4	3
LVAD-DT	12	10	10	0	0	0
Overbrugd naar HTx	4	2	1	2	5	0
Mortaliteit						
Perioperatief	0	0	0	0	0	0
30 Dagen	1 (6%)	2 (11%)	1 (7%)	0	0	0
LVAD-BTT	0	2	0	0	0	0
LVAD-DT	1	0	1	0	0	0
1 Jaar	2 (11%)	3 (16%)#	2 (13%)			
LVAD-BTT	1	2	0	0	0	0
LVAD-DT	1	1	2	0	0	0

* Waarvan 1 Vervanging, #niet alle patiënten 1 jaar follow up

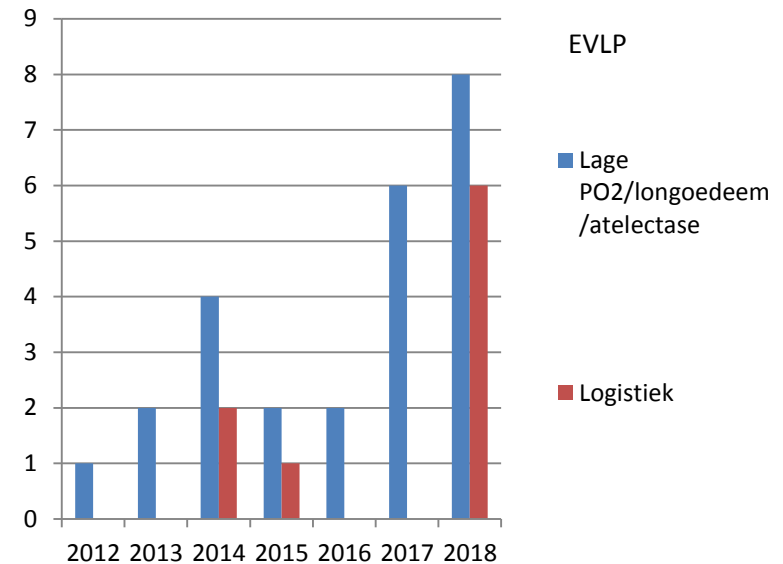
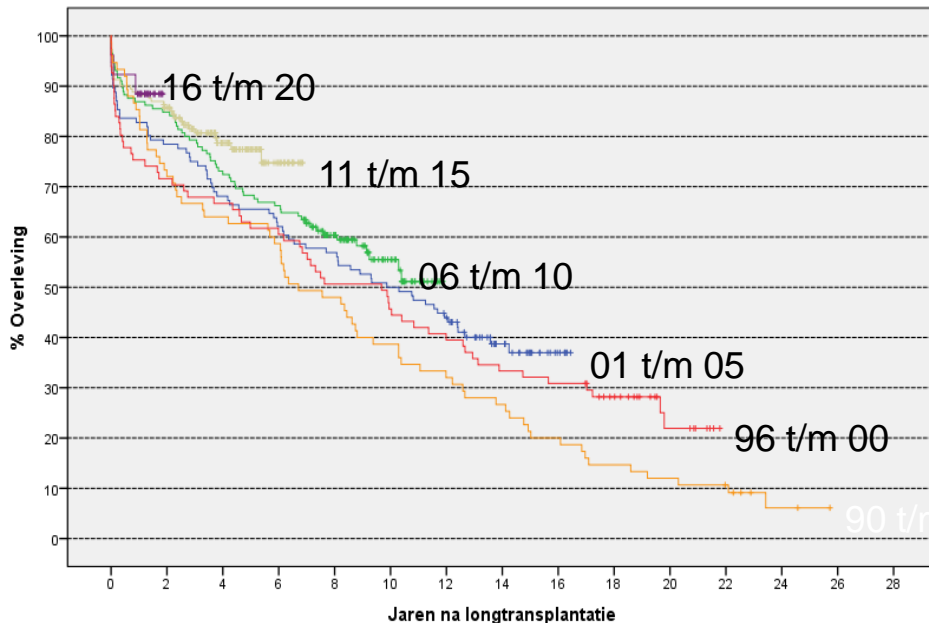
Transplantatie- en LVAD programma



Longtransplantatie (LTX)

	2018	2017	2016	2015	2014	2013	2012
Aantal LTX/ patiënten op de wachtlijst UMCG	35/55	37/61	27/42	35/34	36/49	37/46	31/67
Aantal LTX/ patiënten op de wachtlijst elders	43/130	#	48/151	43/122	52/164	45/133	38/167

De overleving heeft de laatste jaren direct vanaf transplantatie een verbeterende tendens (2 jaars overleving bijna 90 % laatste cohort) (# gegevens nog niet gepubliceerd door de NTV). Gebruik ex vivo long perfusie (EVLV) laat een sterke toename zien waarbij ook het meer als optimalisatie van de planning en OK team samenstelling wordt gebruikt



Kwaliteit en Veiligheid (PRI)



Afgeronde risicoanalyses

Risico analyse	Afdeling	Onderwerp analyse
Vetbiopt ikv hybride ablatie	Hartkatheterisatie	Onderzoek
Linker hartoor sluiten	Cardiologie	Nieuwe interventie
Thoraxdrainage Thopaz	Longchirurgie	Nieuw materiaal
Contrastecho LV	Cardiologie	Proces
Ligasure	Cardiothoracale chirurgie	Nieuw materiaal
Kristalloide cardioplegie via HLM	Cardiothoracale chirurgie	Nieuwe werkwijze
IFR	Cardiologie	Nieuwe werkwijze
Flowmeting	Perfusie	Nieuw materiaal
Leerunit C2	C2VA	Nieuwe leerunit voor stagiaires HBO V en MBO V
Looprecorder opname op OAC	Cardiologie	Wijziging werkwijze
CardioMEMs	Cardiologie/ research	Onderzoek
Pleuraflow	Cardiothoracale chirurgie	Nieuw materiaal
Cellsaver	Perfusie	Nieuwe werkwijze

Kwaliteit en Veiligheid (DIM)



Decentrale Incident Meldingen

Enkele verbeteracties naar aanleiding van DIM-meldingen:

- Voorschrift EPIC t.a.v. magnesium iv wordt gelijk getrokken met protocol magnesium in Handboek parenteralia.
- Instructie medewerkers over het juist aansluiten van Holters
- Pacemakertechnici structureel aanwezig bij indicatieoverleg Pacemaker/ICD
- En laboratorium heeft proces aan en spoedbestelling RBC zonder order in EPD aangepast heeft

Aantal meldingen	2018	2017	2016
Bloedproducten	3 (1 %)	2 (1 %)	2 (1%)
Medische middelen	15 (7 %)	26 (8 %)	32 (10%)
Medicatie	80 (38 %)	97 (32 %)	120 (37%)
Onderzoek en behandeling	24 (11 %)	49 (16 %)	54 (16%)
Organisatie/communicatie	62 (29 %)	78 (26 %)	63 (19%)
Vallen	11 (5 %)	28 (9 %)	26 (8%)
Overig	18 (9 %)	24 (8 %)	31 (9%)
Totaal	213	304	328