



## De keel

### Belangrijke telefoonnummers

#### Keel-, Neus-, en Oorheelkunde

Polikliniek	(050) 361 27 00
Oncologie	(050) 361 28 98
Fax	(050) 361 17 92

### Inleiding

U heeft een bezoek gebracht aan de polikliniek Keel-, Neus-, en Oorheelkunde (KNO). Aan de hand van deze brochure heeft uw behandelend arts informatie gegeven over uw klachten. Het is mogelijk dat u naar aanleiding van dit gesprek nog vragen of opmerkingen heeft. Op de laatste pagina is daarom ruimte opengelaten voor eigen vragen en aantekeningen.

Omdat de (aan)tekeningen in deze brochure ook bij eventuele volgende gesprekken bruikbaar kunnen zijn vragen wij u deze brochure bij vervolfbezoeken aan de afdeling KNO en bij eventuele opname mee te brengen.

### Wat is de functie van onze mond, keel en hals?

Met *uw mond* kunt u eten en spreken. Doordat u uw tong, lippen, wangspieren en gebit laat samenwerken kunt u op uw voedsel kauwen. Tijdens het kauwen komt speeksel vrij waardoor het voedsel vochtig wordt, waarna u het makkelijk kunt doorslikken. Bij het slikken spelen de spieren van het gehemelte een belangrijke rol.

Bij het spreken, een andere functie van de mond, wordt geluid omgezet in spraak. Spraak is de manier waarop klanken worden gevormd. Alle klanken vereisen een specifieke instelling van lippen, tong en gehemelte.

*De keel* is het gebied vanaf het gehemelte tot aan de slokdarm. In de keelholte bevinden zich de keelamandelen, de neusamandel en de tongamandelen. Deze amandelen spelen, samen met vele andere klieren, een rol bij de eerste afweer tegen bacteriën die via de neuskeelholte het lichaam binnenkomen. In de keel bevinden zich boven in de luchtpijp het strottenhoofd en het strottenklepje. Dit klepje zorgt ervoor dat de luchtpijp, als door een deksel, wordt afgesloten terwijl u slikt. Op deze manier wordt verslikken voorkomen. Voedsel wordt via de slokdarm, die achter de luchtpijp ligt, getransporteerd naar de maag.

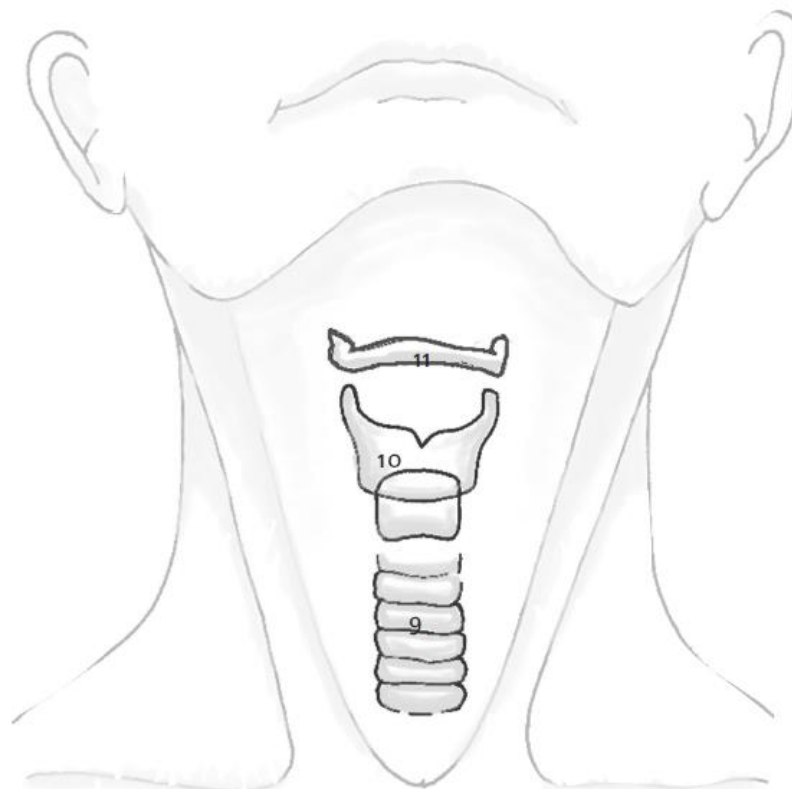
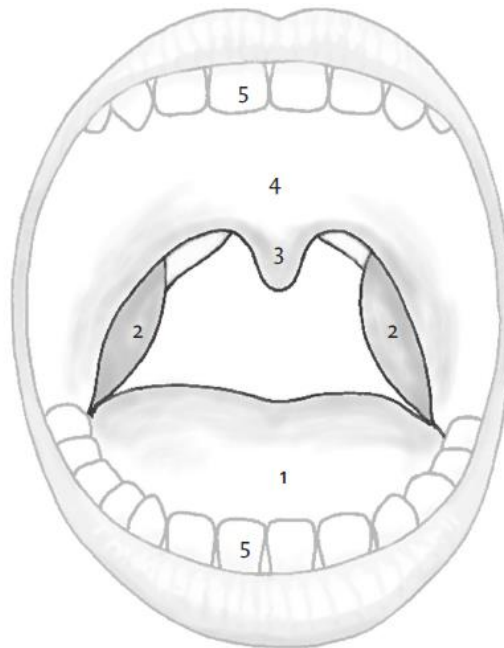
In het strottenhoofd bevinden zich de stemplooien, ook wel stembanden genoemd. Deze stemplooien kunnen door uitstromende lucht in trilling worden gebracht, waardoor het stemgeluid kan ontstaan. U gebruikt uw stemplooien onder andere voor spreken, zingen, schreeuwen en hoesten.

*De hals* is in feite de buitenkant van de keel. Hier zijn enkele grote spieren aanwezig waarmee onder andere het hoofd gedraaid kan worden. Tevens bevinden zich hier ook belangrijke bloedvaten die

zorgen voor de bloedtoevoer naar de hersenen. In de hals bevinden zich ook talrijke lymfeklieren, die normaal niet te voelen zijn. Bij diverse aandoeningen kunnen ze echter opgezet zijn.

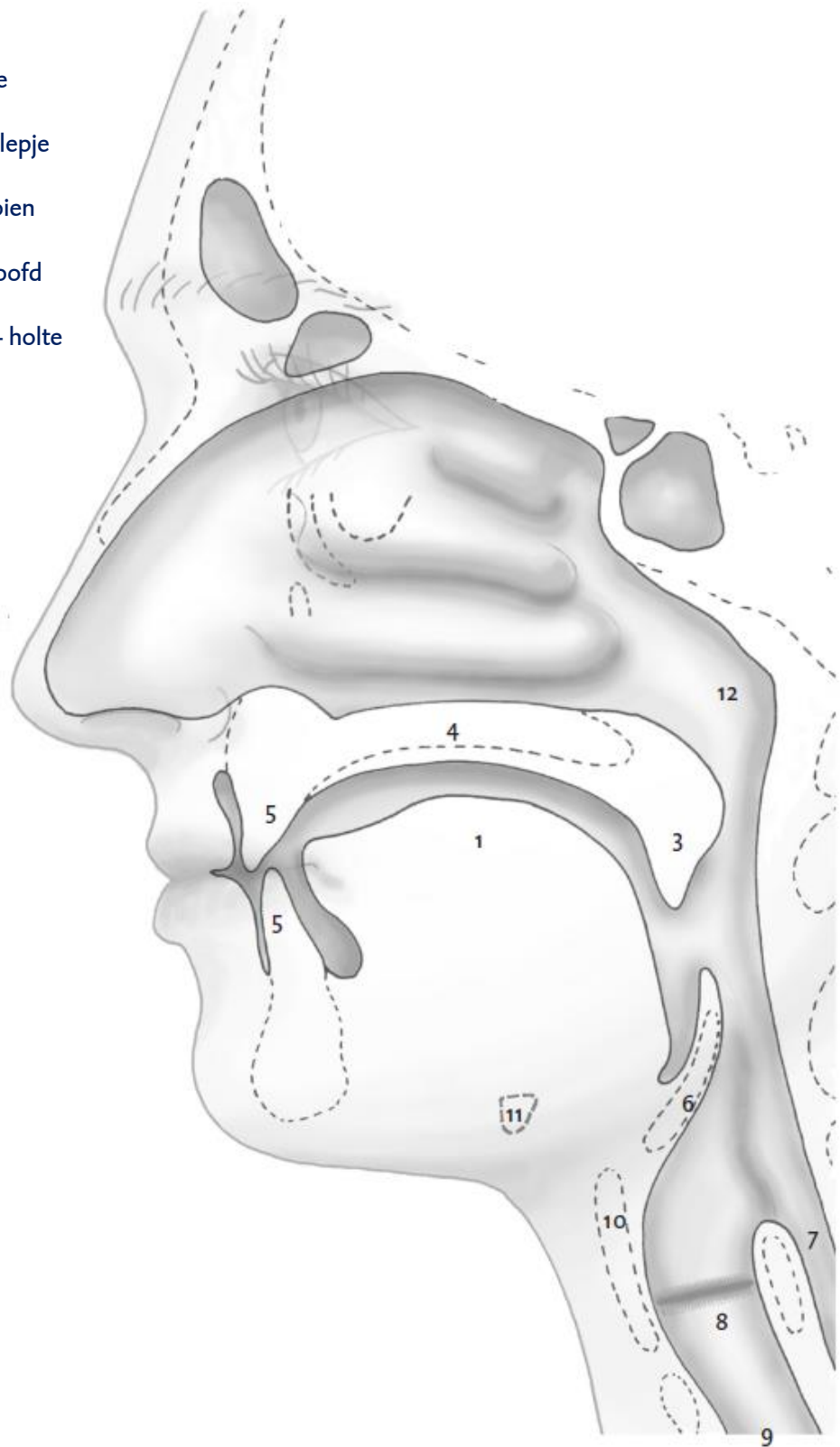
### Tekeningen 1 en 2

- 1 tong
- 2 keelamandelen
- 3 huig
- 4 gehemelte
- 5 tanden
- 9 luchtpijp
- 10 strottenhoofd
- 11 tongbeen



### Tekening 3

- 1 tong
- 3 huig
- 4 gehemelte
- 5 tanden
- 6 strotten-klepje
- 7 slokdarm
- 8 stem-plooiën
- 9 luchtpijp
- 10 strottenhoofd
- 11 tongbeen
- 12 neus-keel- holte



## **Toelichting door uw arts**

### **Diagnose**

### **Onderzoeksmethoden**

### **Behandelingsmogelijkheden**

### **Mogelijke bijwerkingen/risico's**

### **Overige**

## **Vragen**

Tijdens het laatste gesprek op de polikliniek heeft u veel informatie gekregen. Het kan zijn dat u nog behoefte heeft aan informatie die nog niet aan de orde is geweest. In dat geval zult u daar zelf om moeten vragen. Doet u dat gerust, de arts is ervoor om u te helpen. Hij/zij kan uw onzekerheid en ongerustheid verminderen. Deze bladzijde kunt u gebruiken om het komend bezoek aan uw arts voor te bereiden en om aan te geven waar u over wilt praten.

Vragen voor het gesprek met uw arts:

- aard van de ziekte;
- lichamelijke klachten; oorzaak, omgang, wat kan ik doen;
- huidige toestand en vooruitzichten;
- onderzoeken; uitslag, verloop, duur van het onderzoek, vervolgonderzoek;
- behandelingen; doel, gang van zaken, resultaten, risico's, alternatieven;
- psychosociale problemen (angst en zorgen); oorzaak, ervaringen, met wie kan ik gaan praten;

- praktische problemen; medicijnen, voeding, voorzieningen, huisdieren;
- patiëntenverenigingen;
  
- .....
- .....
- .....
- .....
- .....
- .....
- .....

Voor algemene vragen kunt u op maandag t/m vrijdag van 08.00 tot 16.30 uur contact opnemen met de polikliniek Keel-, Neus- en Oorheelkunde via telefoonnummer (050) 361 27 00.

**Aantekeningen**

VLC715-1510